



SOMMARIO

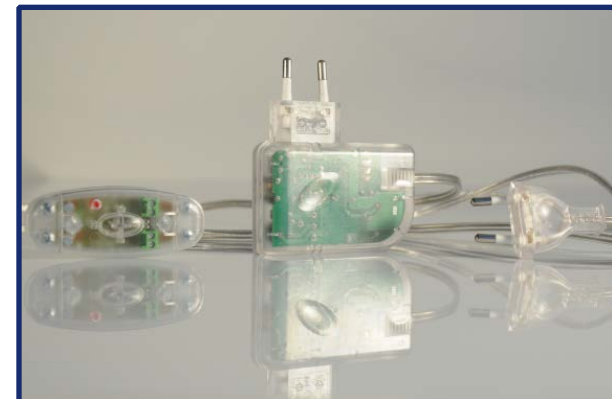
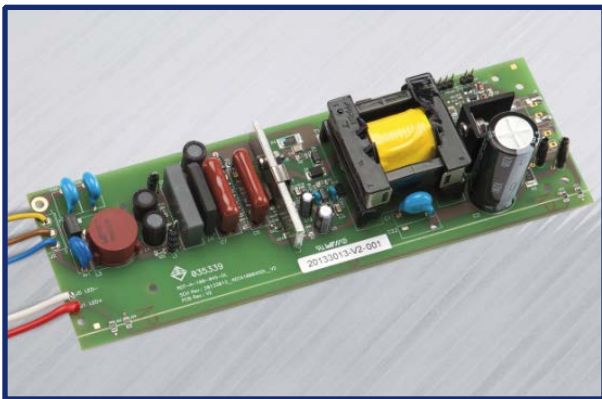
- 1. ARDITI S.p.A.**
- 2. I NOSTRI PRODOTTI**
- 3. DOVE SIAMO E COME SIAMO**
- 4. QUALI SONO I SEGMENTI DI MERCATO**
- 5. AREE DI VENDITA**
- 6. SFIDA TECNOLOGICA**

SOMMARIO

- 1. ARDITI S.p.A.**
2. I NOSTRI PRODOTTI
3. DOVE SIAMO E COME SIAMO
4. QUALI SONO I SEGMENTI DI MERCATO
5. AREE DI VENDITA
6. SFIDA TECNOLOGICA

ARDITI S.p.A.

Siamo produttori di componenti elettrici ed elettronici destinati al settore dell'illuminazione.



I nostri numeri:

- Sede principale a Val Brembilla (BG), Italia
- 5 stabilimenti produttivi
- 6 Società commerciali
- 650 dipendenti
- Clienti in 75 Paesi
- Fatturato 2014 complessivo: circa 47 M€

SOMMARIO

1. ARDITI S.p.A.
- 2. I NOSTRI PRODOTTI**
3. DOVE SIAMO E COME SIAMO
4. QUALI SONO I SEGMENTI DI MERCATO
5. AREE DI VENDITA
- 6. SFIDA TECNOLOGICA**

SOMMARIO

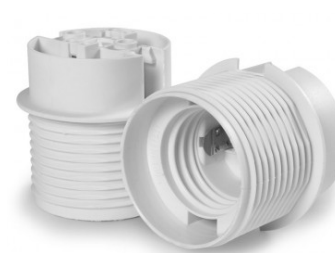
1. ARDITI S.p.A.
2. **I NOSTRI PRODOTTI**
 1. Componenti convenzionali
 2. Componenti elettronici per LED
3. DOVE SIAMO E COME SIAMO
4. QUALI SONO I SEGMENTI DI MERCATO
5. AREE DI VENDITA
6. SFIDA TECNOLOGICA

I NOSTRI PRODOTTI

Componenti convenzionali

PORTALAMPADE per tipo di ATTACCO

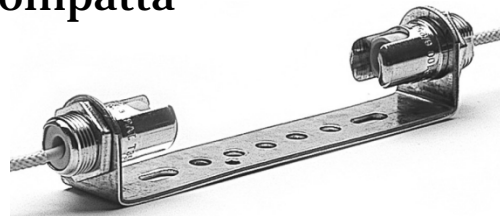
- per attacco edison E12, E14, E26, E27
- per attacco a baionetta B15, B22
- per lampade ad alogeni a tensione di rete
- per lampade ad alogeni bassa tensione
- per lampade a fluorescenza compatta
- per lampade a scarica



pde monocrorpo E27



pde monocrorpo E14



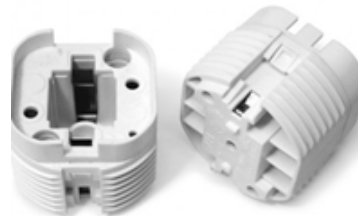
pde alogene tensione di rete R7s



pde monocrorpo B15d



pde alogene bassa tensione GX5.3



pde fluorescenza compatta G24



pde scarica G8.5

I NOSTRI PRODOTTI

Componenti convenzionali

ESEMPI DI PORTALAMPADA



*pde E27 monocrpo
termoplastico serie 914*



*pde E14 monocrpo
termoplastico serie 50S*



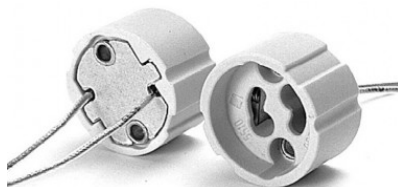
*pde E14 monocrpo
termoplastico serie 170*



*pde E27 monocrpo
termoplastico serie 86*



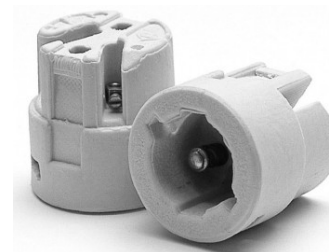
*pde G4 alogeni BT
termoplastico serie 5430*



*pde GZ10 alogeni AT
steatite serie 5510*



*pde R7S alogeni AT
metallo serie 5120*



*pde B22d monocrpo
porcellana serie 220*

I NOSTRI PRODOTTI

Componenti convenzionali

CABLAGGI, composti da:

- cavo (sezione standard 0,75 mm²)
 - piatto o tondo
 - bipolare o tripolare
 - bianco, nero, trasparente, oro o tessile
- spina
 - europea 2.5 A, 250 V
 - inglese 3 A, 250 V
 - schuko 16 A, 250 V
 - italiana con terra 10 A, 250 V
 - USA 7 A 125 V
- interruttore
 - a pulsante o a deviatore
 - smontabile o indissolubile
 - rompifilo o a pedale
 - bianco, nero, trasparente o oro



matassa tondo tripolare



matassa piatto bipolare



spina europea smontabile



spina italiana smontabile



*interruttore a pedale a
pulsante smontabile*



*interruttore rompifilo a
deviatore smontabile*

I NOSTRI PRODOTTI

Componenti convenzionali

ESEMPI DI CABLAGGI con INTERRUTTORI



*cavo piatto bipolare con interruttore
art. 310D deviatore e spina europa*



*cavo tondo tripolare con interruttore
art. 305 rompifilo e spina inglese*



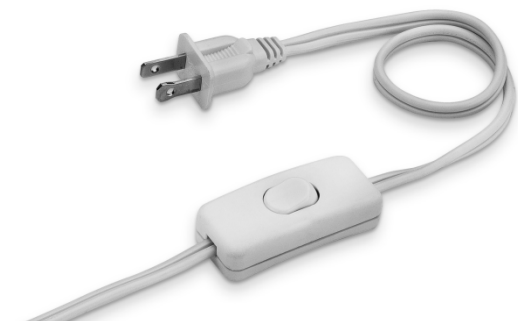
*cavo piatto bipolare con interruttore
art. 310D deviatore e spina europa*



*cavo piatto bipolare con interruttore
art. 304 rompifilo e spina europa*



*cavo tondo tripolare con interruttore
art. 350 a pulsante e spina schuko*



*cavo piatto bipolare con interruttore
art. 300 rompifilo e spina USA*

I NOSTRI PRODOTTI

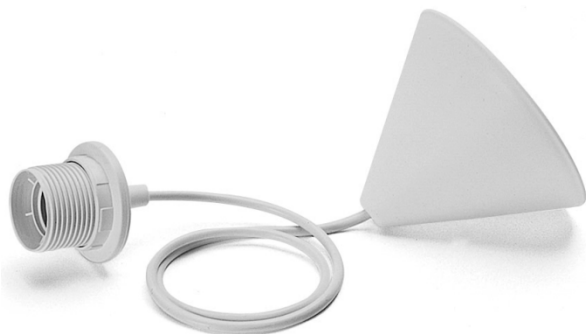
Componenti convenzionali

SOSPENSIONI, composte da:

- cavo
- portalampada
- rosone e/o morsettiera



*sospensione con PDE E27
monocorpo e morsettiera*



*sospensione con PDE E27,
rosone e morsettiera*



*sospensione con PDE
E14 e rosone*



*sospensione con PDE E14
monocorpo e morsettiera*

I NOSTRI PRODOTTI

Componenti elettronici per LED

MODULI LED:

- moduli LED a tensione di rete
- moduli LED da incorporare
- moduli LED con corpo in alluminio
- strisce flessibili LED e accessori



*MLED da incorporare
Ø35mm - 16V - 360lm*



*ACLED corpo alluminio
Ø33mm - 4V - 170lm*



*MLED tensione di rete
Ø240mm - 220V - 2800lm*



*FLED striscia flessibile
5000x15mm - 24V - 7800lm*



*PROLED corpo alluminio
330x20mm - 24V - 480lm*

I NOSTRI PRODOTTI

Componenti elettronici per LED

ALIMENTATORI:

- uscita a tensione costante
- uscita a corrente costante
- alimentatori regolabili
- controllori e interfacce di segnale



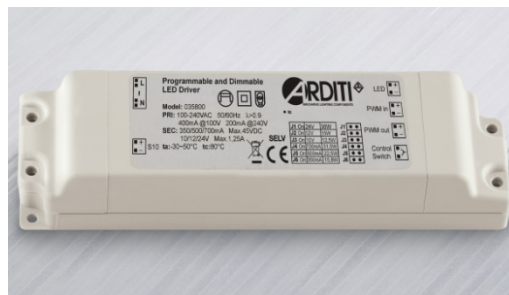
ALED a spina con morsetti 350mA – 17W



ALED a spina con cavo saldato 24Vdc – 12W



ALED con morsetti 700mA – 20W



ALED-DIM regolabile 0-10V e pulsante – multioutput – 30W



ICLED interfaccia tra sistema DALI e alimentatori regolabili 0-10V

I NOSTRI PRODOTTI

Componenti elettronici per LED e convenzionali

DIMMER:

- per LED, lampade CFL o incandescenza
- rompifilo o a pedale
- regolazione a pulsante, rotella o slider
- vendibili smontati o cablati



*rompifilo - moduli LED
art.1003 - 24Vdc - 50W*



*rompifilo - incandescenza
art.1004 - 220Vac - 150W*



*a pedale - incandescenza
art.1013 - 220Vac - 300W*



*a pedale - lampade CFL
art.350 - 220Vac - 75W*



*a pedale - incandescenza
art.1012 - 220Vac - 300W*



*rompifilo- moduli LED AC
art.1002 - 220Vac - 20W*

I NOSTRI PRODOTTI

Componenti elettronici

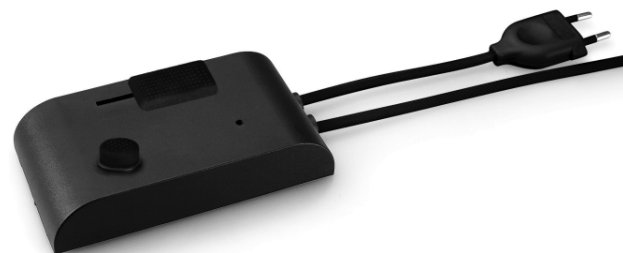
ESEMPI DI CABLAGGI con DIMMER



*dimmer art. 350
con spina europa*



*dimmer art. 1002
con spina europa*



*dimmer art. 1013S
con spina europa*



*dimmer art. 1003
con spina europa*



*dimmer art. 1002
con spina europa*



*dimmer art. 1013A
con spina europa*

SOMMARIO

1. ARDITI S.p.A.
2. I NOSTRI PRODOTTI
- 3. DOVE SIAMO E COME SIAMO**
4. QUALI SONO I SEGMENTI DI MERCATO
5. AREE DI VENDITA
6. SFIDA TECNOLOGICA

DOVE SIAMO e COME SIAMO

Sede principale:

Arditi S.p.A., Val Brembilla (BG)

Polo logistico:

Arditi S.p.A., Terno d'Isola (BG)

Controllate:

Arditi China Electric, Guangzhou, Cina

Iliria Electric, Albania

Italtech S.a.e., Egitto

Arditi G.m.b.H., Germania

Arditi India private Limited, India

Arditi UK Limited, Gran Bretagna

Artech S.r.l, Zanica (BG)

Partecipate:

Koala Components, Spagna

Colasse S.A., Belgio

Unità produttive:

Italia (Val Brembilla e Zanica)

Cina

Albania

Egitto

DISTRIBUZIONE GEOGRAFICA



ARDITI S.p.A. - ITALIA

Anno di fondazione: 1959

Dimensioni:

13.500 mq, sede, Val Brembilla (BG)

4.300 mq, polo logistico, Terno D'isola (BG)

Numero addetti: 115

Fatturato 2014: 25 ML EURO

Pezzi prodotti 2014: ca. 183 ML

Tecnologie produttive:

Stampaggio in materiale termoplastico

Stampaggio in materiale termoindurente

Assemblaggio automatico di portalampade

Assemblaggio automatico di cablaggi

Assemblaggio automatico di interruttori

Produzione di cavi

Produzione di moduli LED e accessori

Produzione di alimentatori LED

Sistemi gestione qualità e ambiente:

UNI-EN-ISO 9001 dal 1996

UNI-EN-ISO 14001 dal 2002



ARDITI - VAL BREMBILLA

Reparti produttivi

Stampaggio TERMOPLASTICO



Vista d'insieme del reparto, composto da 22 presse orizzontali ad iniezione, in grado di coprire un range di tonnellaggio fino a 200T, variabile a seconda della geometria dello stampo e del materiale impiegato (nylon, PBT, PET, PC, PP)

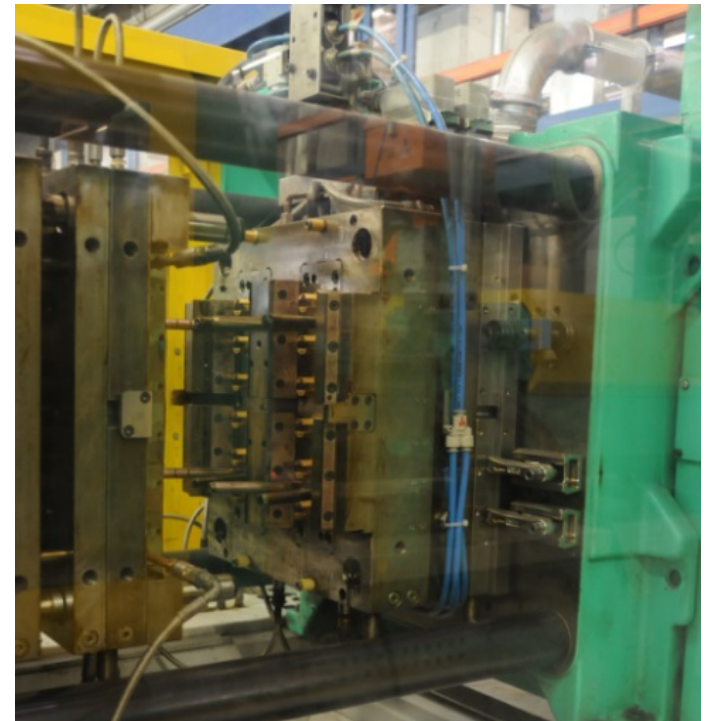
ARDITI - VAL BREMBILLA

Reparti produttivi

Stampaggio TERMOPLASTICO



Particolare della pressa n°11 Arburg 420C 1000-350 da 100T



Particolare di uno stampo a 12 impronte

ARDITI - VAL BREMBILLA

Reparti produttivi

Sistema di distribuzione e alimentazione materiale TERMOPLASTICO



Silos multi-camera per stoccaggio della materia prima in granuli



Pompe a vuoto per distribuzione ed essiccazione del materiale



Sistema automatico di mixaggio e riciclaggio del materiale

ARDITI - VAL BREMBILLA

Reparti produttivi

Stampaggio TERMOINDURENTE



Vista d'insieme del reparto, composto da 20 presse verticali per lo stampaggio ad iniezione di materiale termoplastico fino a 130T e da un impianto di burattatura per la finitura del materiale grezzo in uscita dagli stampi

ARDITI - VAL BREMBILLA

Reparti produttivi

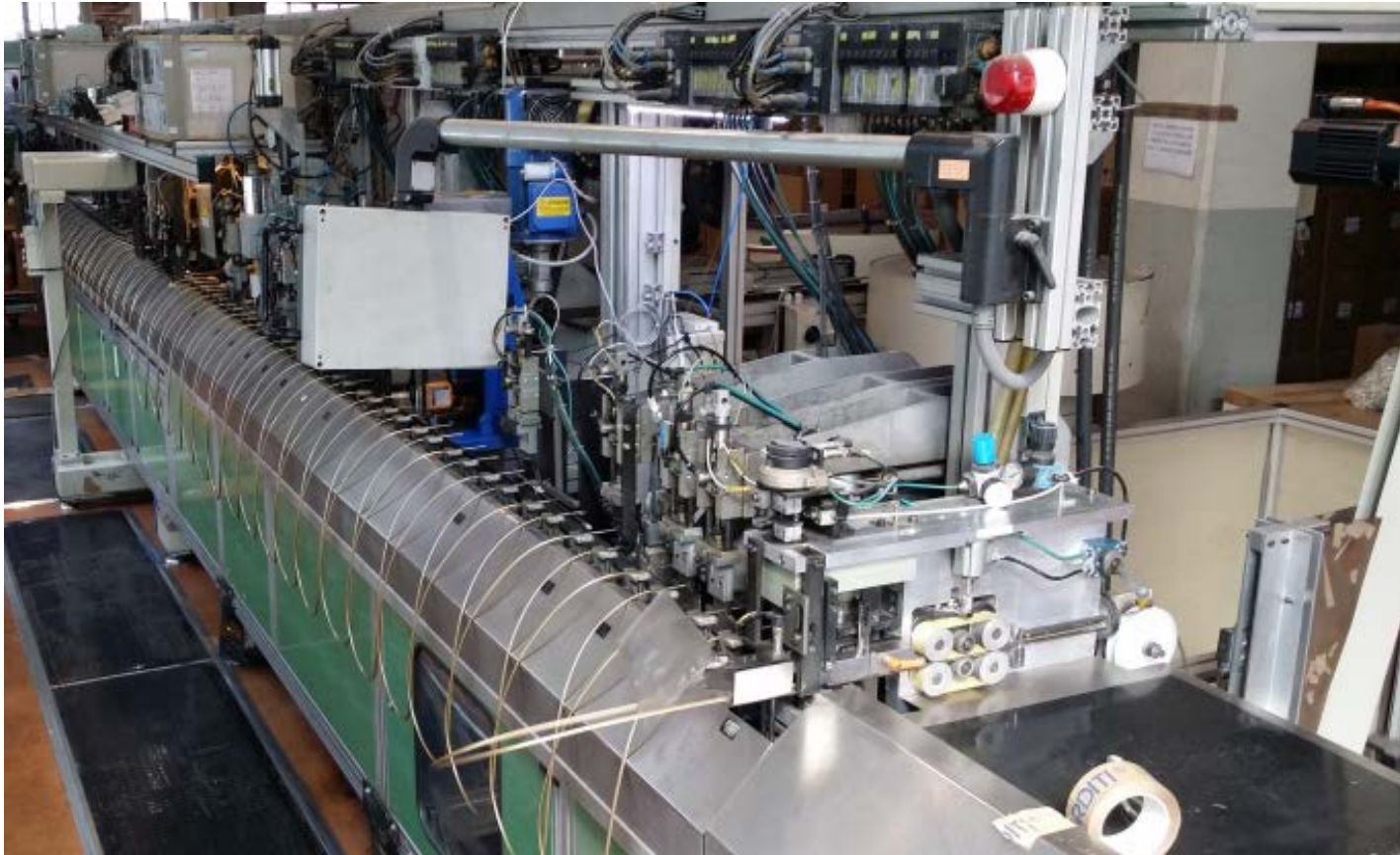
Produzione cavo



ARDITI - VAL BREMBILLA

Reparti produttivi

Produzione cablaggio



Linea automatica per l'assemblaggio di cablaggi Statomat KL-SML-F2

ARDITI - VAL BREMBILLA

Reparti produttivi

Assemblaggio automatico



Vista d'insieme del reparto, composto da 11 macchine per l'assemblaggio automatico di portalampade di diversi formati e di accessori quali frutti, morsetti, nipples

ARDITI - VAL BREMBILLA

Reparti produttivi

Assemblaggio automatico



Linea automatica per l'assemblaggio di portalampade E14 in termoplastico



ARDITI - VAL BREMBILLA

Reparti produttivi

Attrezzeria



Area dedicata alla riparazione, manutenzione e revisione degli stampi, delle attrezzature e dei macchinari presenti nei vari reparti

ARTECH S.r.l. - ZANICA

Anno di fondazione: 2012

Dimensioni: 1.200 mq

Numero addetti: 10

Fatturato 2014: 1 ML EURO

Tecnologie produttive:

Montaggio automatico SMT

Montaggio automatico THT

Re-work e riparazione schede elettroniche

Resinatura schede elettroniche

Magazzino automatico componenti elettronici

Sistemi gestione qualità e ambiente:

UNI-EN-ISO 9001: dal 2013

RoHS, RAEE

IPC-610



Linea di montaggio SMT composta da 2
Pick&Place e un forno a rifusione



Robot per il deposito della resina

ARTECH S.r.l. - ZANICA REPARTI



ILIRIA ELECTRIC - ALBANIA

ILIRIA ELECTRIC SH. P.K.

Anno di fondazione: 1993

Dimensioni: 2.700 mq

Numero addetti: 150

Fatturato 2014: 1,3 ML EURO

Tecnologie produttive:

Stampaggio in materiale termoplastico

Assemblaggio di portalampane

Assemblaggio di cablaggi

Assemblaggio di interruttori

Lavorazione di spezzoni di cavo

Produzione di moduli LED

Produzione di schede elettroniche



ILIRIA ELECTRIC - ALBANIA

Reparti produttivi

Stampaggio termoplastico



ILIRIA ELECTRIC - ALBANIA

Reparti produttivi

Assemblaggio cablaggio



Vista dall'alto del reparto cablaggio



Dettaglio macchina per taglio cavo e spelatura cavi

ILIRIA ELECTRIC - ALBANIA

Reparti produttivi

Assemblaggio portalampade



Assemblaggio portalampada attacco GX5.3



TESLA - ALBANIA

Divisione di Artech

Assemblaggio elettronica



Vista d'insieme della divisione elettronica albanese di Artech, ricavata nello stesso stabile in cui opera Iliria

TESLA - ALBANIA

Divisione di Artech



Linea di montaggio automatico SMT



Forno a rifusione



Assemblaggio manuale schede elettroniche



Collaudo delle parti

ARDITI-CN ELECTRIC - CINA

ARDITI-CN ELECTRIC (HUI ZHOU) Co., Ltd.

Anno di fondazione: 2006

Dimensioni: 5.000 mq

Numero addetti: 200

Fatturato 2014: 8 ML EURO

Pezzi prodotti 2014: ca. 45 ML

Tecnologie produttive:

Stampaggio in materiale termoplastico

Assemblaggio automatico di portalampade

Assemblaggio automatico di cablaggi

Assemblaggio automatico di interruttori

Produzione di cavi



ARDITI-CN ELECTRIC - CINA

Reparti Produttivi

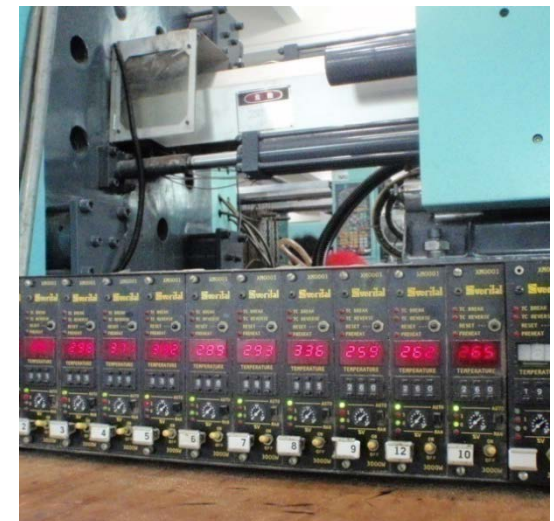
Stampaggio termoplastico



Vista d'insieme del reparto termoplastico



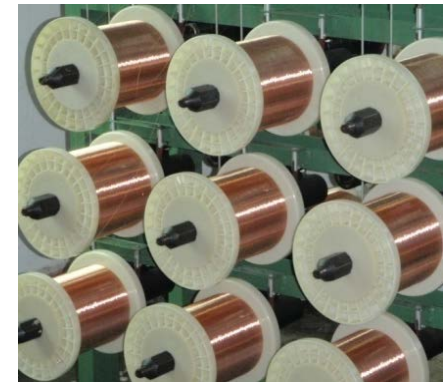
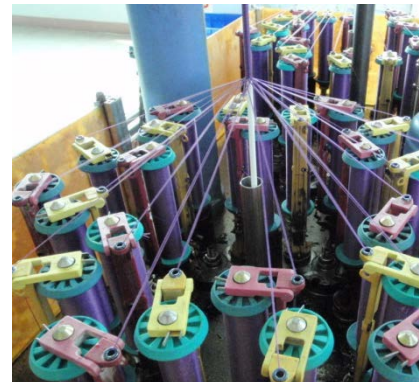
Dettaglio di una pressa a iniezione Yann Bang



ARDITI-CN ELECTRIC - CINA

Reparti Produttivi

Produzione cavo



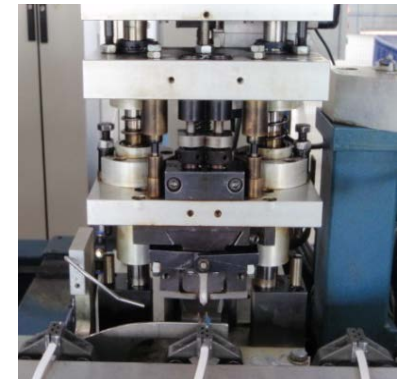
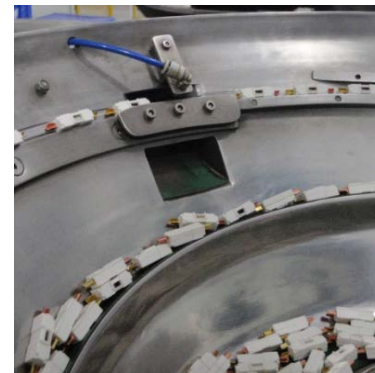
ARDITI-CN ELECTRIC - CINA

Reparti Produttivi

Produzione cablaggio



Impianto di assemblaggio automatico cablaggi



ARDITI-CN ELECTRIC - CINA

Reparti Produttivi

Assemblaggio automatico



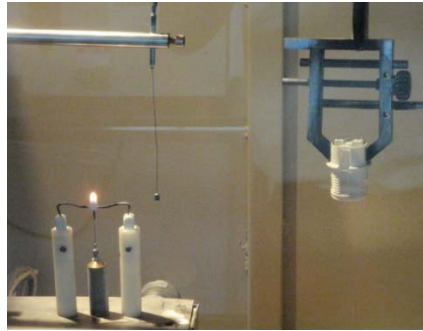
Impianto di assemblaggio automatico di portalampada



ARDITI-CN ELECTRIC - CINA

Laboratorio

Locali e strumentazione di misura



ITALTECH S.a.e. - EGITTO

ITALTECH S.A.E.

Anno di fondazione: 2008

Dimensioni: 1.700 mq

Numero addetti: 40

Fatturato 2014: 0,8 ML EURO

Tecnologie produttive:

Costruzione stampi a iniezione

Costruzione stampi a passo progressivo

Stampaggio in materiale termoplastico

Assemblaggio apparati elettrici

Tranciatura componenti metallici



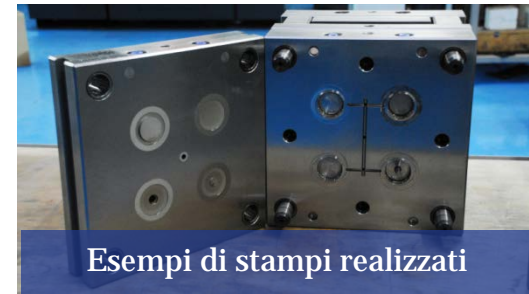
ITALTECH S.a.e. - EGITTO

Reparti produttivi

Attrezzeria costruzione stampi



Panoramica sul reparto di costruzione di stampi / officina



Esempi di stampi realizzati



Esempi di stampi realizzati

ITALTECH S.a.e. - EGITTO

Reparti produttivi

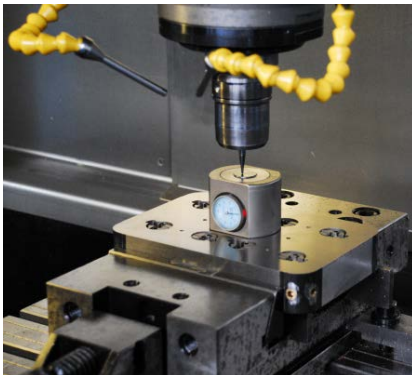
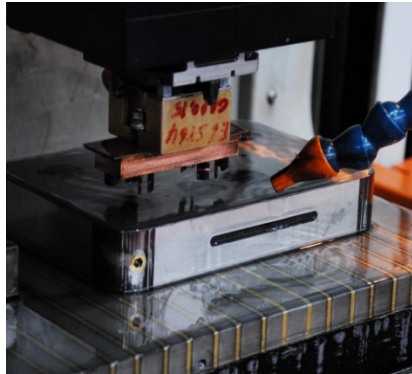
Attrezzeria costruzione stampi



ITALTECH S.a.e. - EGITTO

Reparti produttivi

Produzione stampi a iniezione



Area macchine per elettroerosione



Area centri di lavoro CNC



Pressa per collaudo stampi

ITALTECH S.a.e. - EGITTO

Reparti produttivi

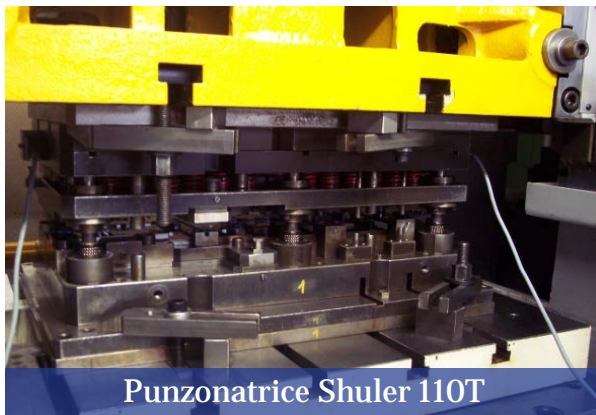
Tranciatura



Reparto tranciatura metalli per stampi progressivi



Punzonatrice Burderer 60T



Punzonatrice Shuler 110T



Filiali commerciali

	ARDITI GmbH	ARDITI UK	ARDITI India	KOALA S.A.	Colasse S.A.
<i>Stato</i>	Germania	Gran Bretagna	India	Spagna	Belgio
<i>Anno di fondazione</i>	2009	2013	2012	1995	2011
<i>Dimensioni</i>	600 mq	200 mq	500 mq	1500 mq	400 mq
<i>Numero addetti</i>	11	3	11	25	7
<i>Fatturato 2014</i>	4 ML €	0,6 ML €	0,8 ML €	4,5 ML €	1,2 ML €

SOMMARIO

1. ARDITI S.p.A.
2. I NOSTRI PRODOTTI
3. DOVE SIAMO E COME SIAMO
- 4. QUALI SONO I SEGMENTI DI MERCATO**
5. AREE DI VENDITA
6. SFIDA TECNOLOGICA

SEGMENTI DI MERCATO

Illuminazione decorativa

Alcuni clienti

- IKEA
- Artemide
- FLOS
- Fontana Arte
- Reccagni
- Kundalini
- Targetti
- Foscarini
- Catellani & Smith
- Riva
- Kartell
- Tecnodidattica



FLOS

Artemide® Kartell



Catellani & Smith®



Viabizzuno



TARGETTI

***KUNDALINI



Tecnodidattica
Geographical globes

FontanaArte



SEGMENTI DI MERCATO

Esempi di lampade con componenti Ardit



SEGMENTI DI MERCATO

Esempi di lampade con componenti Ardit



FLOS



Artemide®



FontanaArte



SEGMENTI DI MERCATO

Esempi di lampade con componenti Arditì



KUNDALINI



TARGETTI

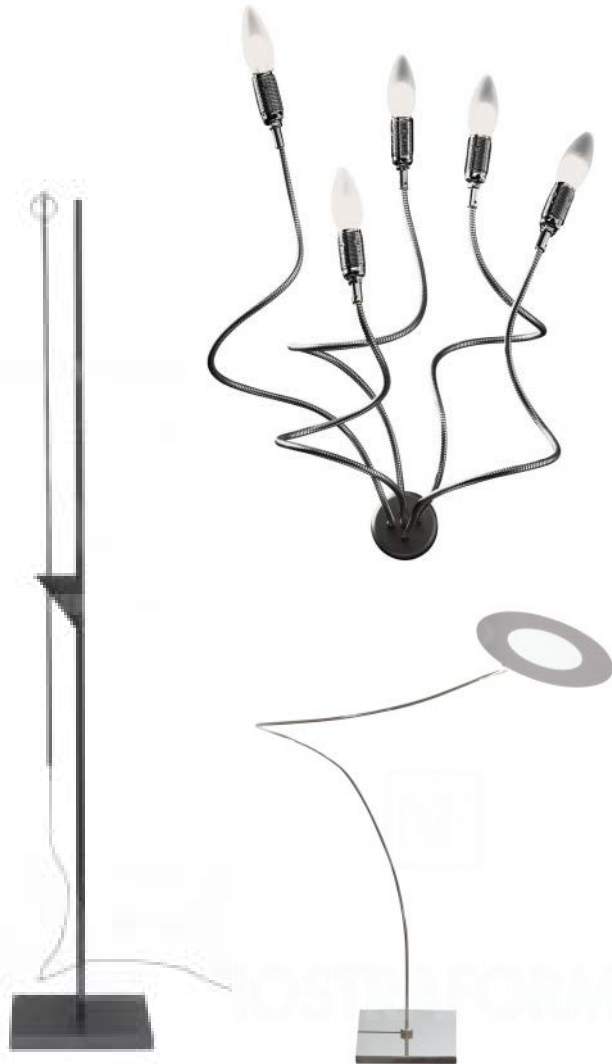


FOSCARINI

SEGMENTI DI MERCATO

Esempi di lampade con componenti Arditì


Catellani & Smith®



1920R®
MADE IN ITALY

SEGMENTI DI MERCATO

Esempi di lampade con componenti Arditì



Kartell



SEGMENTI DI MERCATO

DIY e distribuzione materiale elettrico

Elenco dei clienti principali

- LeGrand (Francia e Brasile)
- Rexel
- Polypool
 - OBI
 - Esselunga
 - Iper
 - Mediaworld
- Bticino
- Leroy Merlin
- Brico
- Bricoman
- Bocchiotti












SEGMENTI DI MERCATO

DIY e distribuzione materiale elettrico



legrand



bticino



BOCCHIOTTI

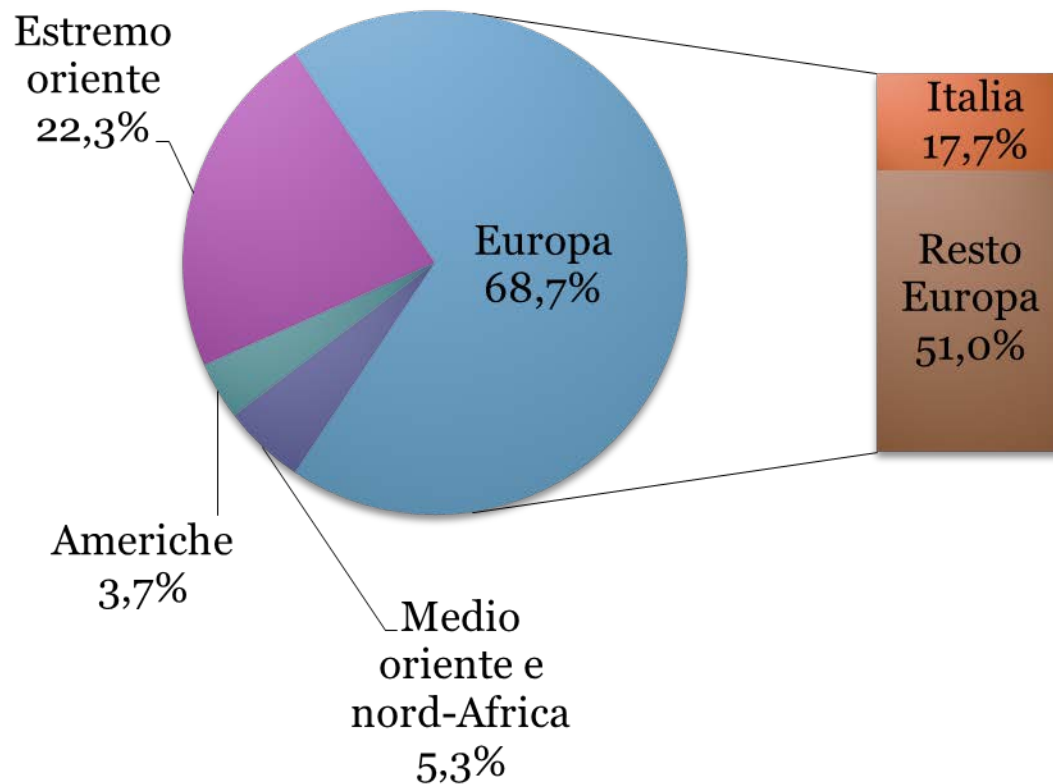
ARDITI
INNOVATIVE LIGHTING COMPONENTS

SOMMARIO

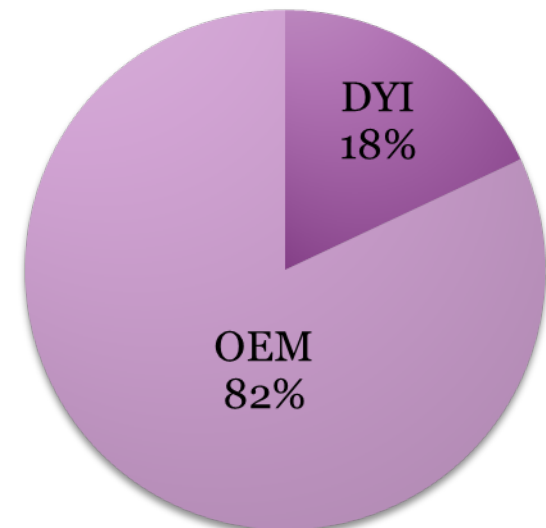
1. ARDITI S.p.A.
2. I NOSTRI PRODOTTI
3. DOVE SIAMO E COME SIAMO
4. QUALI SONO I SEGMENTI DI MERCATO
- 5. AREE DI VENDITA**
6. SFIDA TECNOLOGICA

AREE DI VENDITA

Fatturato 2014 per area geografica



Fatturato 2014 per mercato



SOMMARIO

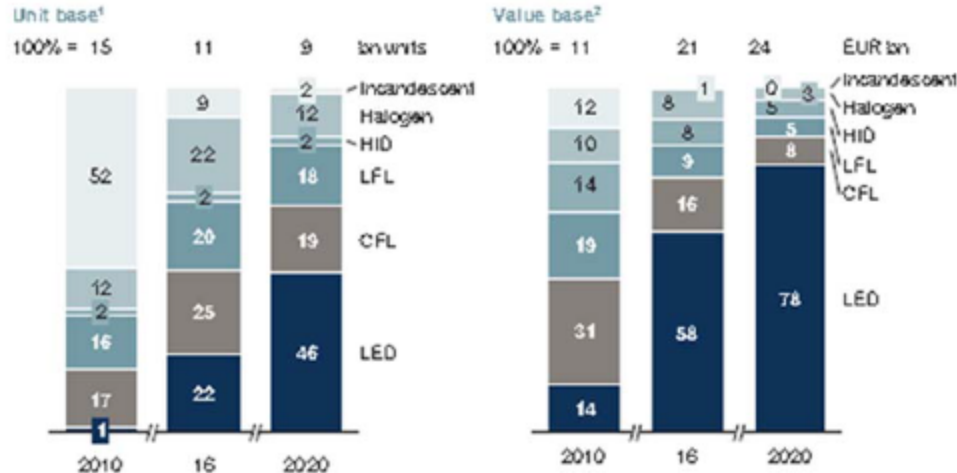
1. ARDITI S.p.A.
2. I NOSTRI PRODOTTI
3. DOVE SIAMO E COME SIAMO
4. QUALI SONO I SEGMENTI DI MERCATO
5. AREE DI VENDITA
- 6. SFIDA TECNOLOGICA**

SFIDA TECNOLOGICA

LED penetration into lighting: Share by type for units and value

Other non-LED green technologies will play an important role in the transition to LEDs

Light source technology market share trend in general lighting (lamp level)
Percent

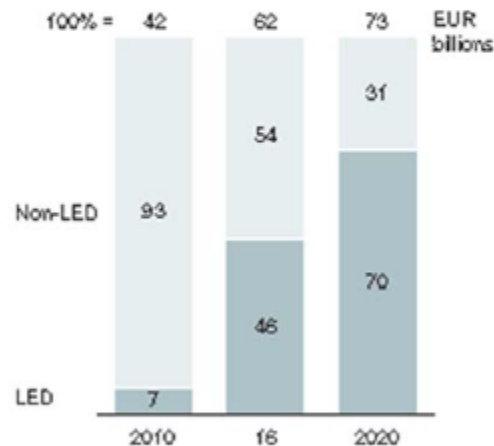


SFIDA TECNOLOGICA

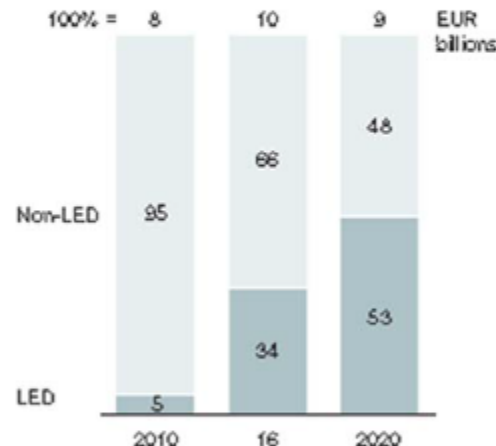
LED penetration into lighting: New installations and replacement modules

In general lighting, LED penetration started in new fixture installation, the LED retrofit market will follow

General lighting LED value-based market share in new installations¹
Percent



General lighting LED value-based market share in light source replacement²
Percent



¹ Value-based fixtures (incl. COC/SCG) and light sources, excl. lighting system control components

² Value-based light sources

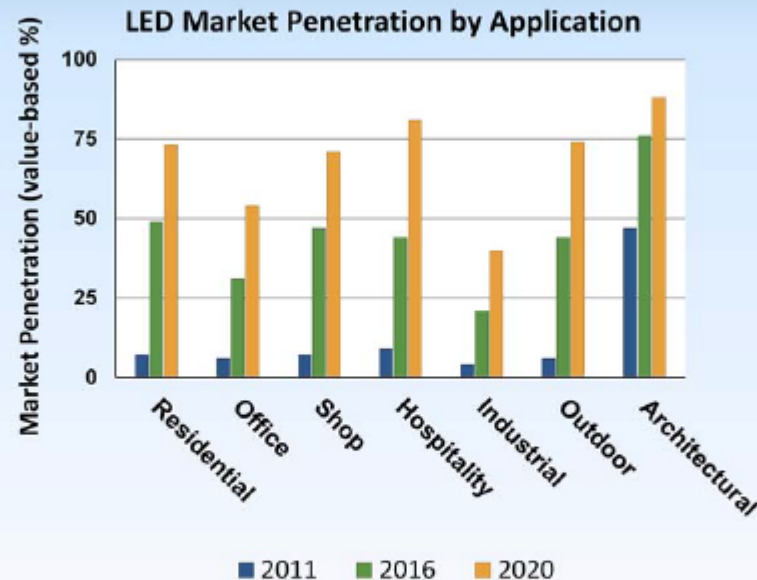
NOTE: Numbers may not sum due to rounding

SOURCE: McKinsey Global Lighting Market Model; McKinsey Global Lighting Professionals & Consumer Survey

Source: *Lighting the way: Perspectives on the global lighting market*, McKinsey, 2nd Ed. (2012)

SFIDA TECNOLOGICA

LED lighting applications



SFIDA TECNOLOGICA

Scegli la tecnologia che vuoi sostituire con dispositivi LED



Incandescenza
filamento ☐



Alogeni
TH ☐



Sodio Bassa Pressione
SOX-SON ☐



Sodio Alta Pressione (SAP) ☐



Alogenuri metallici
(MH) ☐



Pulse start Metal
Halide ☐



Tubi T12
standard ☐



Tubi T12 alta
efficienza ☐



Tubi T8
fluorescenti ☐



Fluorescenti
Compatte ☐

Inserisci la potenza in watt della lampada che vuoi sostituire

100

☐ Bianco freddo ☐ Bianco Caldo

Calcola

puoi utilizzare un dispositivo LED con potenza in fra **11** a **17** watt

risparmio annuo approssimato per 10 lampade LED accese per 8 ore al giorno **534.43** a **568.98** euro

(si è assunto un costo dell'energia elettrica medio di 0,22 euro/KWh)

SFIDA TECNOLOGICA

Scegli la tecnologia che vuoi sostituire con dispositivi LED

				
Incandescenza filamento ●	Alogeni TH ●	Sodio Bassa Pressione SOX-SON ●	Sodio Alta Pressione (SAP) ●	Alogenuri metallici (MH) ●
				
Pulse start Metal Halide ●	Tubi T12 standard ●	Tubi T12 alta efficienza ●	Tubi T8 fluorescenti ●	Fluorescenti Compatte ●

Inserisci la potenza in watt della lampada che vuoi sostituire

30

● Bianco freddo ● Bianco Caldo

Calcola

puoi utilizzare un dispositivo LED con potenza in fra 12 a 17 watt

risparmio annuo approssimato per 10 lampade LED accese per 8 ore al giorno 82.59 a 117.83 euro

(si è assunto un costo dell'energia elettrica medio di 0,22 euro/KWh)

SFIDA TECNOLOGICA

Scegli la tecnologia che vuoi sostituire con dispositivi LED

				
Incandescenza filamento ●	Alogeni TH ●	Sodio Bassa Pressione SOX-SON ●	Sodio Alta Pressione (SAP) ●	Alogenuri metallici (MH) ●
				
Pulse start Metal Halide ●	Tubi T12 standard ●	Tubi T12 alta efficienza ●	Tubi T8 fluorescenti ●	Fluorescenti Compatte ●

Inserisci la potenza in watt della lampada che vuoi sostituire

58

● Bianco freddo ○ Bianco Caldo

Calcola

puoi utilizzare un dispositivo LED con potenza in fra 31 a 46 watt

risparmio annuo approssimato per 10 lampade LED accese per 8 ore al giorno 78.28 a 172.46 euro
(si è assunto un costo dell'energia elettrica medio di 0,22 euro/KWh)

SFIDA TECNOLOGICA

LED e OLED



Tipo prodotto	Efficienza (lm/W)	CCT (K)	Durata L70 (ore)
Lampada LED A19	94	2700	30.000
Lampada LED PAR38	78	3000	50.000
Proiettore LED Industriale	119	3500	75.000
Pannello OLED	52	3500	15.000
HID	115	3100	15.000
Fluorescente lineare	108	4100	25.000
CFL	73	2700	15.000
Alogena	20	2750	8.400
Incandescente	15	2760	1.000

	2013	2014	2015	2016
Efficienza (lm/W)	80	100	120	140
Durata L70 (ore)	20.000	30.000	40.000	60.000

dati previsionali OLED LG Chem